

# がん予防・がん検診

---



株式会社ドクタートラスト



がんになる人は増えていく！



がんとは？ 部位別のがんについて



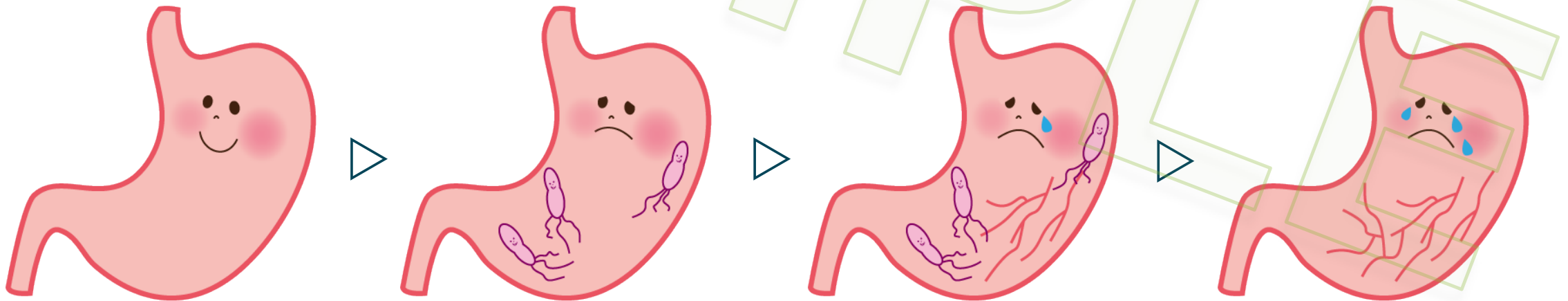
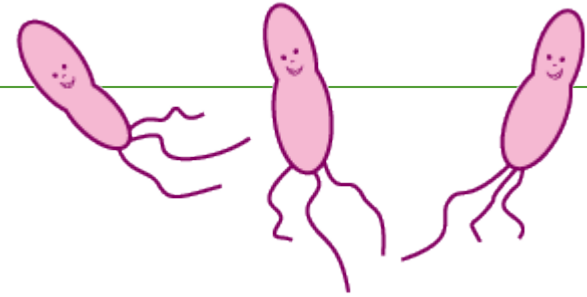
がん検診について



自分や会社の人のがんになったら

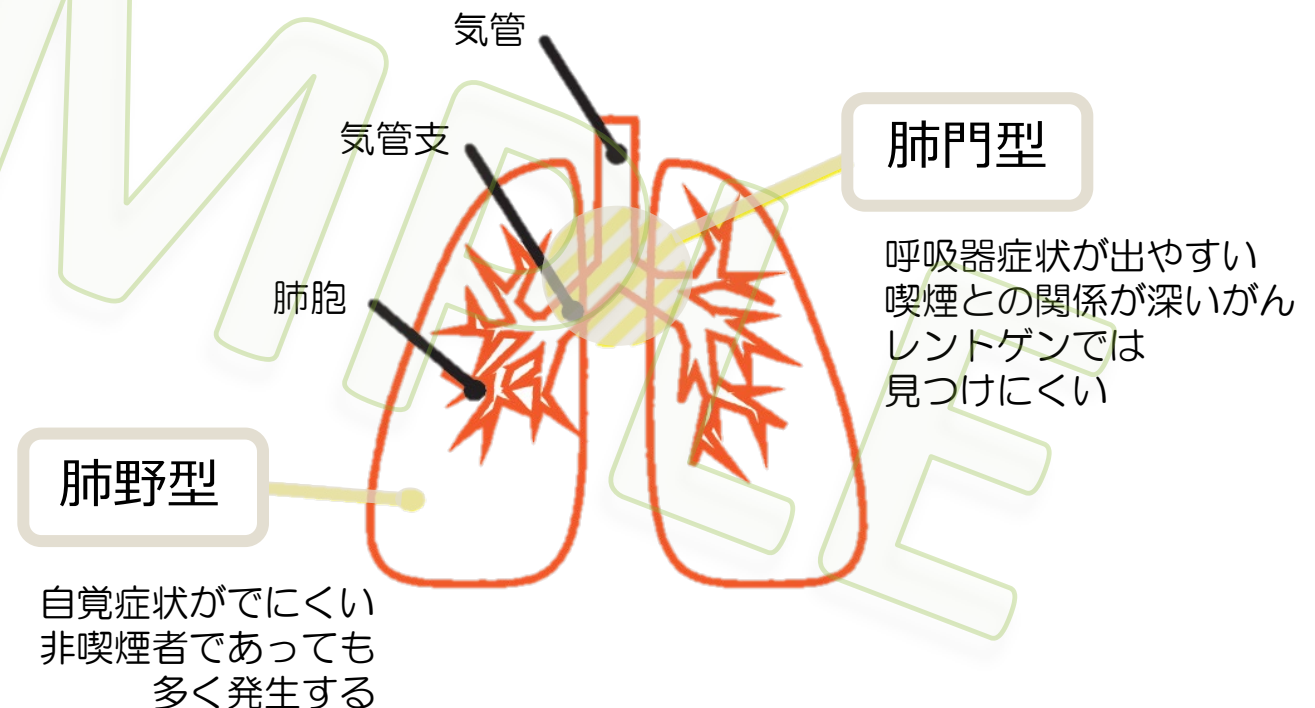
# 胃がん

- ピロリ菌に感染することが主な原因
- 胃がんの症状・・・無症状
- 腹痛、胸焼け、げっぷ、吐き気、食欲不振、体重減少、もたれ感・・・などなど



# 肺がん

- 日本人のがん死亡数第1位
- 5年生存率は他の5がん（胃・大腸・子宮・乳）と比較してかなり低い
- 難治性がん
- 肺門型と肺野型



# はたらく人のがん検診

## 自治体のがん検診

従業員の居住地区により  
条件が異なる

企業でお金はかからない

## 企業でのがん検診

企業として受診状況の把握や受診  
勧奨、フォローが出来る

自治体の補助よりも手厚く  
企業の従業員層に合った検診を  
提供できる

# 予防できるがんもあります

## 肝がん

B型肝炎ウイルス  
C型肝炎ウイルス

肝炎ウイルス検査

## 胃がん

ヘリコバクター  
・ピロリ菌

ABC健診

## 子宮頸がん

ヒト・パピローマ  
・ウイルス

HPV検査

早期発見・早期治療ができるよう  
年齢や性別など必要に応じて  
衛生管理者や衛生推進者から  
がん検診を周知することも必要



# 胃がん検診

## 胃X線検査

- 胃全体の形が分かる
- 病変の大きさを測定できる
- 客観性がある
- 後壁の描出が容易
- 凹凸の少ない小病変に弱い
- 周囲の臓器の影響が分かる
- 検査が比較的容易



## 胃内視鏡検査

- 色が分かる
- 大きさは推定
- 客観性に欠ける
- 前壁が見やすいが、後壁は見にくい
- 小病変も診断できる
- 組織を採ることが出来る

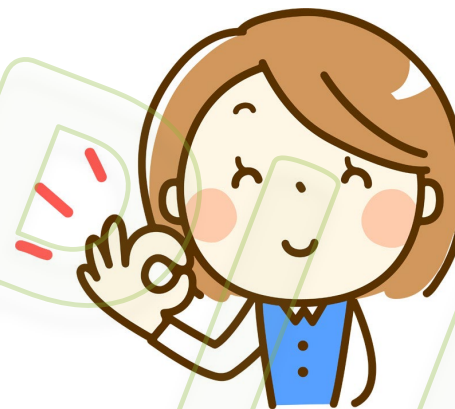


# その人の意見や価値観を尊重する

✖ 触れちゃいけないから  
と思い何も聞かない



決めつけない！  
話を聞いてコミュニケーションを密に  
とって必要な配慮について考えよう



たとえ好意からでも、本人を傷つけてしま  
うことも。本人の希望や意見を話し合おう